

Totthyllan Åre

Arkitekt: Svanström Scherrer

Att kombinera Åretradition och modernt permanentboende har varit ambitionen för denna husgrupp i starkt sluttande terräng.

A mix of modern and tradition is the ambition for this group of houses.

Arkitekten beskriver: Tävlningen om Totthyllan utlystes under hösten 2003 av Åre kommun.

Upprinnelsen till tävlingen var att Åre kandiderat till och fått värdskapet för alpina VM 2007, bland annat med stöd av ett ambitiöst format designtema. Här fanns ett naturligt tillfälle att visa även arkitekturens möjligheter att positionera och stärka ortens varumärke.

Tävlingsprogrammet angav en önskan att etablera »ett exempel på god arkitektur för den kommande utbyggnaden av Åre – Skandinavians alpina centrum« och »ett nytt, nordiskt uttryck för

byggande av permanentbostäder i alpin miljö«.

Utöver detta fanns idén att ge oss arkitekter en, inte bara med Åre-mått, ovanligt central roll genom att bilägga det vinnande tävlingsbidragets gestaltningsprogram i utvecklad version till detaljplanen, och dessutom knyta en »arkitektcheck« till tomköpet.

Intelliganda Tottens by har stått förebild för den bygata vi lagt ut. Det föreslagna utförandet med massivträstomme, utvändiga material av sten, trä och sedum och en tillämpning av kulörer som knyter an till det vi valt att se som typiska för Åre sammanförs i vår

tolkning av ett modernt permanentboende i Åre.

Inom ramen för arkitektchecken har vi anpassat och disponerat vart och ett av de hittills ritade husen på Totthyllan till de respektive tomtägarnas önskemål och krav, samlade under det övergripande grepp som gestaltningsprogrammet föreskriver.

I dag är 12 av de totalt 14 husen inom området ritade fram till bygglov. Fem stycken är färdiga och inflyttade. Ett är under uppförande och ytterligare ett har planerad byggstart våren 2009.

STEFAN SCHERRER
TOMAS SVANSTRÖM

FAKTA

Adress: Totthyllan, Åre. **Arkitekt:** Arkitekter Svanström Scherrer. **Övriga konsulter:** **Landskap:** Nyréns Arkitektkontor genom Nina Rydén. **Ljusplanering:** Node Ljusdesign genom Peter Nilsson. **Detaljplan:** Nyréns Arkitektkontor genom Sofia Westerlund. **Mark:** WSP i Sundsvall/Östersund. **Projektledning/idé:** GRÖN FORM i Åre genom Can Savran. **Bygglledning:** SWECO Viac i Östersund. **Entreprenadform:** Generalentreprenad. **Entreprenör/anläggare:** Toréns, Östersund. **Byggherre/exploatör:** Åre kommun. **Omfattning:** 14 st villatomter (705–1 050 kvm) för permanentboende. **Byggnadsår:** 2005–06 (husbyggnadsprojekt från 2006).



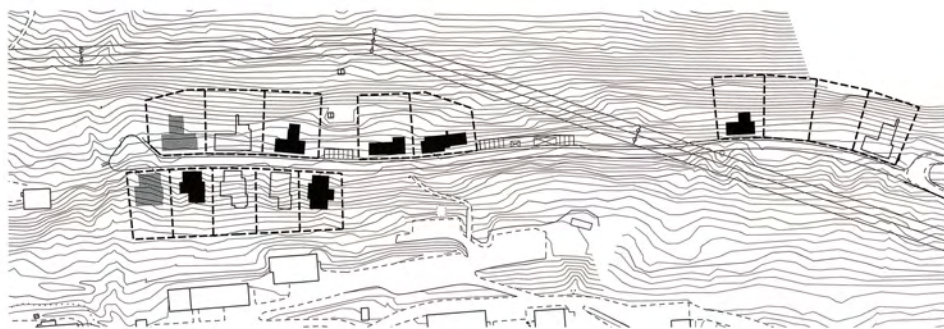
1. Interiör med utsikt över Åresjön.
2. Husen, placerade i uppförs- respektive utförsbacke, ligger i direkt anslutning till den nya bygatan.
3. Exteriören där ljusa, finsågade paneler kombineras med stensatta eller putsade socklar. Taken är sedumbelagda.

Foto Stefan Scherrer



2

3



SITUATIONSPLAN 1:4 000